

ESCAVADEIRA HIDRÁULICA

ME60



PESO OPERACIONAL

Configuração padrão, reservatório de combustível cheio e operador de 80 kg

6.030kg

MOTOR

Fabricante	WEICHA
Modelo	WP3.2G50E311
Potência líquida	49,3 hp (36,8 kW) @ 2.200 rpm
Torque máximo líquido	200 Nm @ 1.600 rpm
Aspiração	Turboalimentado
Cilindros	4
Cilindrada	3,17 l
Sistema de injeção	Mecânico
Certificado de emissão de poluentes	MAR 1 / Tier III
Filtro de ar com elementos principal e secundário com indicador de restrição.	

PARTE RODANTE

Corrente de esteira engraxada, reforçada, com embuchamento selado.

Roletes inferiores (cada lado)	5
Roletes superiores (cada lado)	1
Comprimento da esteira	2.880 mm
Bitola	1.990 mm
Sapatas	500 mm
Número de sapatas (cada lado)	39

COMPARTIMENTO DO OPERADOR

Alavancas pilotadas para comando dos movimentos de translação, giro, lança, braço de penetração e caçamba. Assento do operador com apoio braço, encosto de cabeça e regulagens de posição. Display eletrônico para comando e diagnóstico de todas as funções vitais da máquina. Função auto-idle, indicação de manutenção, seletor de modos de trabalho e velocidades eletrônicos. Ar condicionado.

SISTEMA HIDRÁULICO

Bomba de pistões axiais com fluxo variável e sistema de regulagem

Vazão Máxima	146 l/min
Pressão Máxima	24,5 Mpa (245 bar)

Comandos hidráulicos

As alavancas de acionamento, posicionadas ergonomicamente junto ao apoio dos braços do operador permitem confortável operação por longas jornadas de trabalho.

Sistema de giro

1 motor	Pistões axiais de deslocamento fixo
Velocidade	11,0 rpm
Freio	Aplicado por mola e liberado hidraulicamente com amortecimento
2 motores	Pistões axiais, 2 velocidades
Comando final	Redutor planetário
Força na barra de tração	58,3 kN
Velocidades	Frente/ré
Baixa	2,5 km/h
Alta	5 km/h

SISTEMA ELÉTRICO

Voltagem	12 V
Baterias	1
Capacidade	85 Ah
Farol dianteiro na lança	1
Farol no topo da cabine	1
Farol no chassi superior	2

CONFIGURAÇÃO E DESEMPENHO

Caçamba padrão	0,25 m ³
Braço monobloco	3.000 mm
Braço de penetração	1.550 mm
Força de escavação (caçamba)	4.568 kgf
Força de escavação (braço)	3.201 kgf
Profundidade máxima de escavação	3.762 mm
Altura máxima de escavação	5.965 mm
Alcance máximo (nível do solo)	6.096 mm
Pressão específica sobre o solo	0,64 kg/cm ²

CAPACIDADES DE SERVIÇO

Reservatório de combustível	135 l
Óleo de motor	10,5 l
Sistema de arrefecimento	15,0 l
Motor de giro	1,2 l
Motor de translação (cada)	1,0 l
Reservatório hidráulico	115 l

**A FORÇA E A TRADIÇÃO
ESTÃO DE VOLTA AO BRASIL**

A MICHIGAN BRASIL reserva-se o direito de implantar melhorias no projeto e alterações nas especificações a qualquer momento, sem contrair nenhuma obrigação de instalá-las em unidades vendidas anteriormente. As especificações, descrições e materiais ilustrativos aqui contidos refletem corretamente os dados conhecidos na data da publicação, mas podem variar de região para região, e estão sujeitos a alterações sem prévio aviso. As ilustrações podem incluir equipamentos opcionais e acessórios e podem não incluir os equipamentos padrão.

MICHIGAN[®]

michigangroup.com.br @michiganbrasil

ESCAVADEIRA HIDRÁULICA

ME60

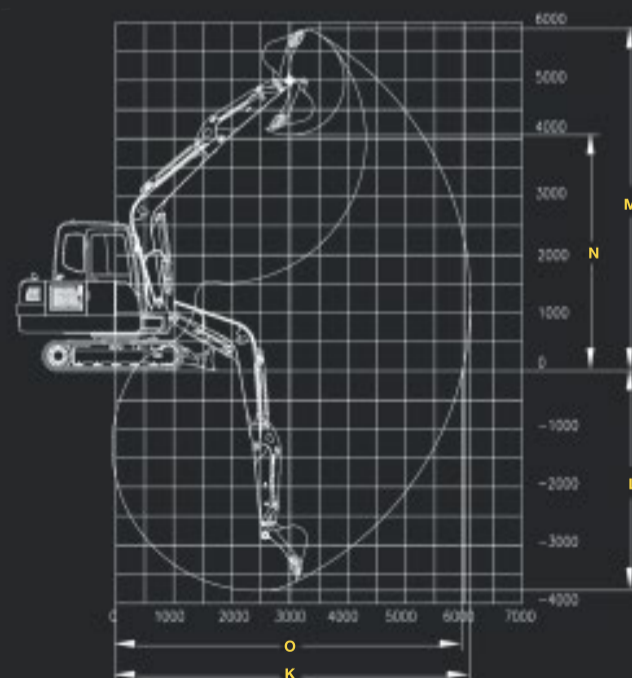
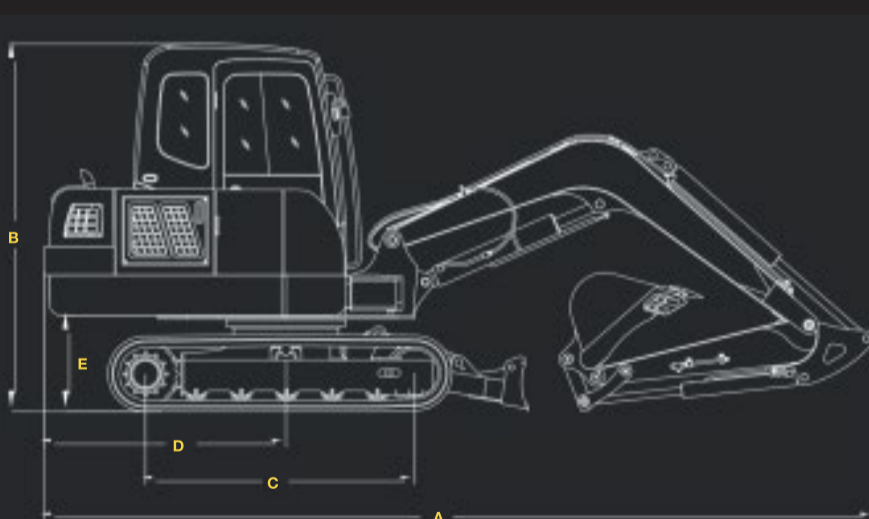


Pequena no tamanho, gigante na operação!

DIMENSÕES

A. Comprimento total	5.850 mm
B. Altura total	2.618 mm
C. Distância entre a roda guia e motor de translação	1.900 mm
D. Raio, centro de giro até a extremidade traseira	1.705 mm
E. Vão livre do solo até o contrapeso	703 mm
F. Bitola	1.600 mm
G. Largura total	2.000 mm
H. Largura da estrutura superior	1.940 mm
I. Largura da sapata padrão	500 mm
J. Vão livre sobre o solo até o chassi inferior	323 mm
K. Raio máximo de escavação	6.096 mm
L. Profundidade máxima de escavação	3.762 mm
M. Altura máxima de escavação	5.965 mm
N. Altura máxima de descarga	4.135 mm
O. Alcance máximo de escavação ao nível do solo	5.953 mm

IMPLEMENTO: Caçamba padrão 0,56 m³
OPCIONAL: Sistema GPS com telemetria



**A FORÇA E A TRADIÇÃO
ESTÃO DE VOLTA AO BRASIL**

MICHIGAN[®]

michigangroup.com.br @michiganbrasil

A MICHIGAN BRASIL reserva-se o direito de implantar melhorias no projeto e alterações nas especificações a qualquer momento, sem contrair nenhuma obrigação de instalá-las em unidades vendidas anteriormente. As especificações, descrições e materiais ilustrativos aqui contidos refletem corretamente os dados conhecidos na data da publicação, mas podem variar de região para região, e estão sujeitos a alterações sem prévio aviso. As ilustrações podem incluir equipamentos opcionais e acessórios e podem não incluir os equipamentos padrão.